

**RUND UM DIE UHR**  
**IM EINSATZ FÜR SIE**

GLEISOBERBAUSCHWEISSEN



LEONHARD WEISS  
BAUUNTERNEHMUNG

KONTAKT ZUM DIALOG

LEONHARD WEISS GmbH & Co. KG - BAUUNTERNEHMUNG

Leonhard-Weiss-Straße 22  
73037 Göppingen - Germany  
P +49 7161 602-0  
F +49 7161 602-1428

[bau-de@leonhard-weiss.com](mailto:bau-de@leonhard-weiss.com) - [www.leonhard-weiss.de](http://www.leonhard-weiss.de)



© 2014 Bildquellen: LEONHARD WEISS, Diemar Strauß



FREUDE AM BAUEN ERLEBEN

**INNOVATIV**  
**FLEXIBEL**  
**TERMINTREU**

**GLEISOBERBAUSCHWEISSEN**



Erfahren Sie mehr über unsere Leistungen im Internet  
[www.leonhard-weiss.de](http://www.leonhard-weiss.de)

## LEISTUNGSSPEKTRUM

### Oberbauschweißen

Zulassung 826.1020  
(Klasse 1 der DB Netz AG + Skandinavien)  
Aluminothermische Schweißverfahren  
(alle Thermitverfahren und Profile)  
Schweißtechnische Aufarbeitung von Weichen und Gleisen  
Herstellen von Isolierstößen der Bauart MT  
Zulassung 826.1030 Fachbauleiter  
(DB Netz AG + Skandinavien)  
Lichtbogenverbindungs- und Auftragschweißen

**SCHWEISSTECHNISCHE FACHKOMPETENZ IM OBERBAU.  
ALLE DIENSTLEISTUNGEN FÜR UNSERE KUNDEN AUS EINER HAND.**

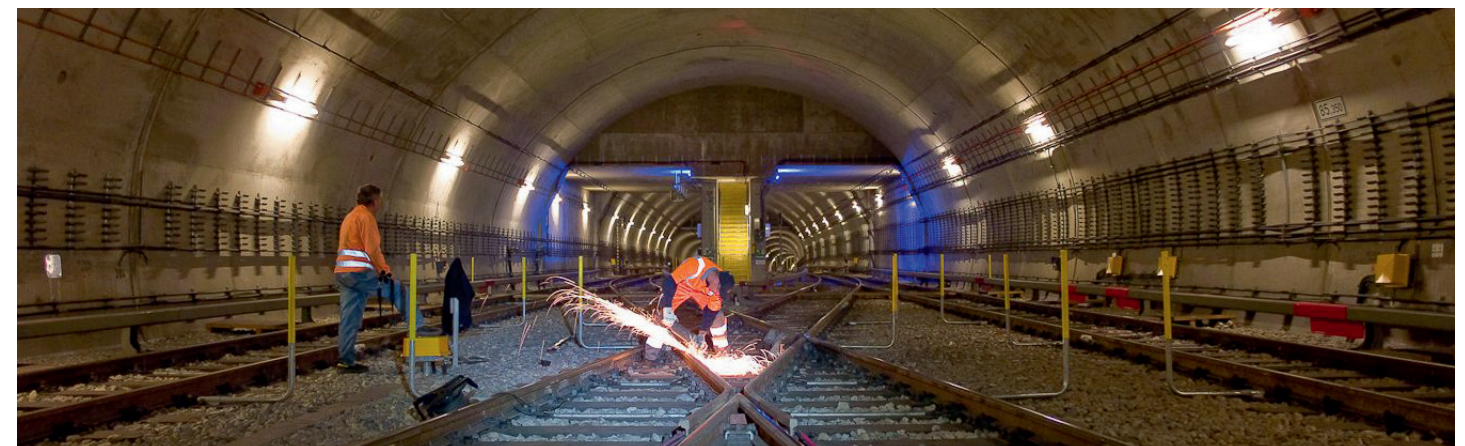
**M**it unserer langjährigen Erfahrung im Oberbauschweißen und unserem geschulten Fachpersonal garantieren wir unseren Kunden eine qualitativ hochwertige und termingerechte Ausführung. Unser Tätigkeitsfeld erstreckt sich über die DB Netz AG, Nebenbahnen, ÖPNV, Industrie- und Privatbahnen sowie über die Grenzen hinaus in Skandinavien.

Im Rahmen der Zulassung Rili 826.1020/ 826.1030 bieten wir alle Dienstleistungen im Bereich Oberbauschweißen und Schienenbearbeitung an. Diese umfassen aluminothermi-

sche Schienenverbindungsschweißen, Lichtbogenverbindungs- und Auftragschweißen. Das Schienenschleifen mit dem System Profilia oder Schienenschleifzug, der MT-Isolierstoß sowie die Herstellung des lückenlosen Gleises gehören ebenso zu unserem Leistungsspektrum.

LEONHARD WEISS ist im Besitz der DB-Zulassung der Klasse 1. Diese entspricht den aktuellen technologischen Anforderungen.

**Ihr zuverlässiger Partner rund um die Schiene.**



# LADESYSTEME FÜR IHRE SCHIENEN

## SCHIENENAB- UND AUFLADUNG

Für den zuverlässigen Einsatz im Bereich Schienenabladung verfügt LEONHARD WEISS über verschiedene hochwertige Abladesysteme.

### EMD

Mit der Schienenabladevorrichtung vom Typ EMD mit DB-Zulassung können Schienenlängen bis 180 m unter Einhaltung der Biegelinie von öffentlichen Bahnwagen abgeladen werden. Die Schichtleistung liegt bei bis zu 6.500 m und ist äußerst wirtschaftlich im Vergleich zu anderen Abladetechnologien.



## LEISTUNGSSPEKTRUM

EMD	CR-Gerät
Abladefähigkeit > 30m bis <= 180m	Auf- und Abladen von Schienen bis 60 m
Max. Steigung 30 ‰	Schienenverladegerät entspricht dem internationalen UIC Lichtraumprofil
Zulässiges Gesamtgewicht 3,5 t	
Breite 2,5 m	
Transport über die Straße	
Arbeitsgeschwindigkeit 6 km/h	
DB-Zulassung	
Selbstfahrend bis 10 km/h	
Hubtisch STS mit aufgesetzten Prallschutzwänden	

### CR-Verladeeinheit

Bei Verwendung von zwei oder mehr Verladeeinheiten kann jede Art von Flachbahnwagen mit Schienen bis zu 60 m leicht und schnell be- und entladen werden. Mittels einer Spezialvorrichtung wird der Ausleger unabhängig von der Gleisüberhöhung waagrecht eingestellt. Die einzelnen Teile der Verladeeinheit können in kürzester Zeit von vier Personen oder mit dem Kran auf- bzw. abgebaut werden. Das Schienenverladegerät hat eine DB-Zulassung und entspricht dem internationalen geforderten Lichtraumprofil.

**Wir garantieren eine effiziente Verladung.**

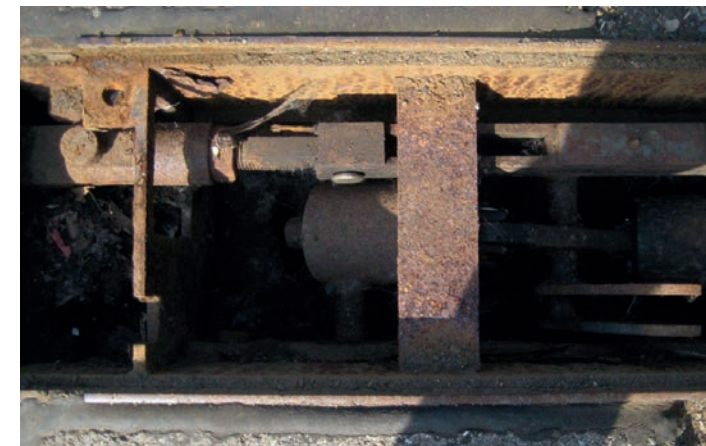


# SPEZIALISTEN FÜR WEICHEN, KREUZUNGEN UND SONDERLÖSUNGEN

## WEICHENMECHANIK

Der Anspruch an den modernen Gleisbau ist hoch und wächst stetig. Der Weichenmechanik kommt eine besondere Bedeutung zu. Wir sind Spezialisten für Weichen, Kreuzungen und Sonderlösungen.

Mit unseren motivierten und qualifizierten Mitarbeitern stellen wir uns Ihren Herausforderungen im Bereich der Weichen und der Gleissicherheit - egal ob Schmalspur, Regelspur oder Breitspur.

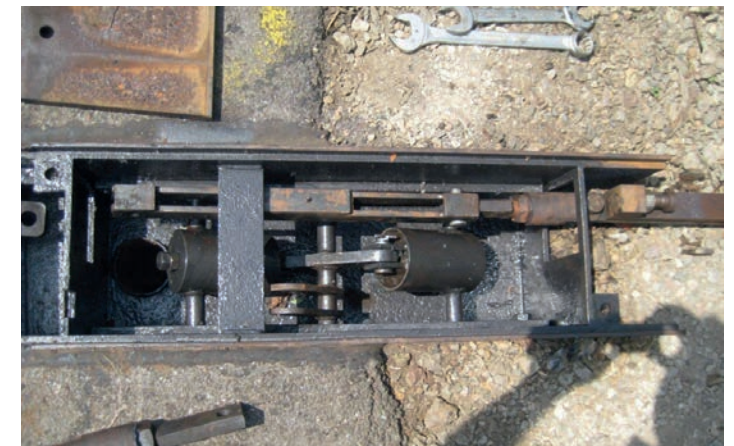


▲ Weichenverschluss- und Antriebstechnik vorher



Auch bei Projekten im In- und Ausland bieten wir Ihnen Wettbewerbsvorteile durch zuverlässiges, umfassendes Know-how rund um Eisenbahninfrastruktur und Eisenbahntechnik. Wir sind für unsere Kunden im öffentlichen Personennah- und Bahnverkehr, in der Industrie und auch für Privatbahnen in ganz Europa unterwegs. LEONHARD WEISS bietet alles aus einer Hand - von der Projektierung über die Planung bis hin zur Anlagenverantwortung.

**Mit uns stellen Sie Ihre Weichen Richtung Zukunft.**



Weichenverschluss- und Antriebstechnik nachher ▲



## LEISTUNGSSPEKTRUM

### Weichenmechanik

- Instandhaltung und Wartung
- Antriebs- und Verschlussmechanik
- Richttechnik
- Fahrbahn- und Oberbautechnik
- Inspektion und Dokumentation in Weichen und Gleisen
- Entstörung- und Schadensanalyse

# SCHIENENBEARBEITUNG MIT PRÄZISION

## PROFILIA

Für eine professionelle schleiftechnische Instandsetzung sämtlicher Schienenprofile hat LEONHARD WEISS das innovative System Profilia entwickelt.

Die Maschinen zeichnen sich durch ihre hohe Mobilität aus. Händisches Ein- und Aussetzen sowie der An- und Abtransport per Lastkraftwagen sind Eigenschaften, die uns eine Schienenbearbeitung auch in kurzen Sperrpausen ermöglichen.

Ein weiterer Vorteil der Profilia ist das Beschleifen von Bahnübergängen ohne Ausbau der Bahnübergangsbeläge. Durch diese Optimierung der Arbeitsprozesse im Schleifbereich sind wir für zukünftige Anforderungen bestens gerüstet.

## LEISTUNGSSPEKTRUM

### Einsatzbereiche System Profilia mit Anwenderfreigabe

- Gleise und Weichen
- Bewegliche Herzstücke
- Schiენenauszüge
- Bahnübergänge
- Portalkranschienen
- Head Check Schädigungen bis Stufe 3

### Profilia S

Die computergesteuerte 4-Spindel-Schienenschleifmaschine ist für den Einsatz bei Vollbahnen, Industriebahnen und Nahverkehrsbahnen geeignet. Eine Spurweitenverstellung ist im Bereich von 750 mm - 1.520 mm möglich. Mit einer speziellen Software können verschiedene Schleifrezepte gespeichert und "just in time" abgerufen werden.

### Profilia K (Kranbahnen)

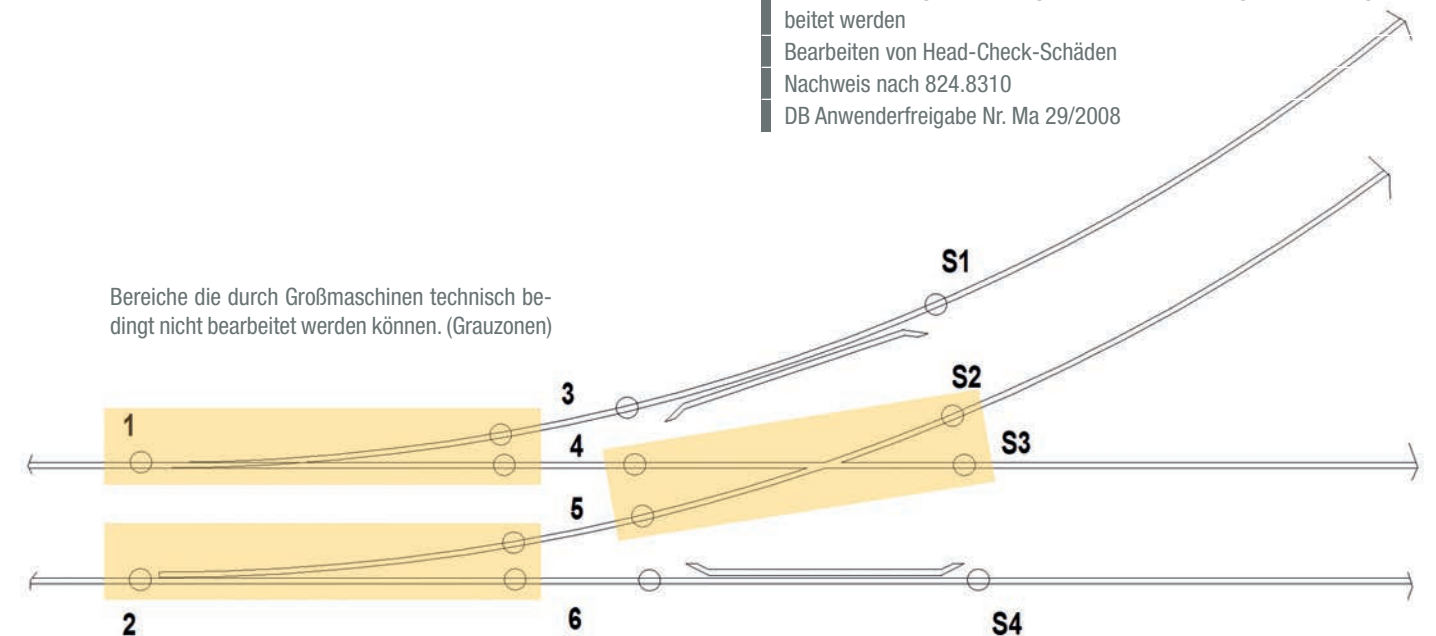
Diese Schienenschleifmaschine wurde speziell für das Bearbeiten von Kranbahnschienen konzipiert.

### Innovationen für zukünftige Standards.

## TECHNISCHE DATEN

### Das System Profilia auf einen Blick

- Reprofilierung des Schienenkopfprofils durch einen Facettenschliff wobei die Facettenbreite durch die Anzahl der Schleifgänge beeinflusst wird. (Winkelstellungen: -95° nach innen geneigt, +15° Schienenaussenkante)
- Schiენenbearbeitung in Gleisen und Weichen
- Weichengroßteile können durchgehend und damit komplett bearbeitet werden
- Herzstücke mit starrer Spitze bzw. mit beweglicher Spitze können profilgerecht bearbeitet werden
- Weichenzungen können anliegend und abliegend aus- bzw. beigeschliffen werden
- Schiენenauszugsvorrichtungen können wie Zungenvorrichtungen bearbeitet werden
- Bearbeiten von Head-Check-Schäden
- Nachweis nach 824.8310
- DB Anwenderfreigabe Nr. Ma 29/2008



▲ Profilia S

▼ Profilia K

